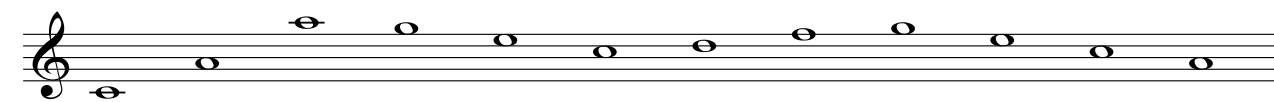
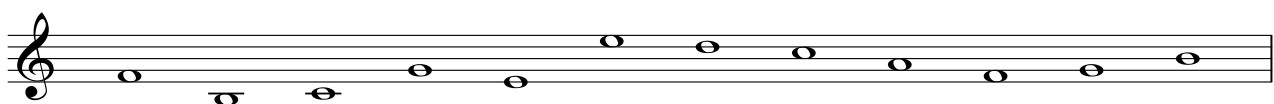


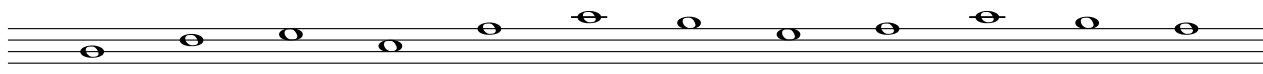
Tema 3

Combinación rítmica de negras y corcheas (continuación) Sonido "do" agudo, compás de 3/4

1. Escribe debajo de estas notas el nombre que les corresponde



2. Pon el nombre de estas notas debajo en la clave que toques tú instrumento.
Escribe, también el signo de la clave.



APRENDE:

TÉRMINOS QUE INDICAN VELOCIDAD AGÓGICA

<i>ANDANTE</i>	Despacio. Al paso de andar
<i>ANDANTINO</i>	Menos lento que andante
<i>ADAGIO</i>	Despacio. Más lento que andante
<i>ALLEGRO</i>	Alegre. Velocidad rápida
<i>ALLEGRETTO</i>	Menos rápido que allegro
<i>RITARDANDO</i>	Retrasando la velocidad. Cada nota menos velocidad que la anterior
<i>ACCELERANDO</i>	Acelerando la velocidad. Cada nota más rápida que la anterior

TÉRMINOS QUE INDICAN INTENSIDAD DINÁMICA

Reguladores de sonido



1° Ir aumentando el sonido poco a poco



2° Ir disminuyendo el sonido poco a poco

Ambos pueden encontrarse juntos en un mismo pasaje musical, o por separado

<i>mf</i>	Mesoforte. Intensidad medio fuerte
<i>P</i>	Piano. Intensidad suave
<i>PP</i>	Pianísimo. Intensidad suavísima
<i>f</i>	Forte. Intensidad fuerte
<i>ff</i>	Fortísimo. Intensidad muy fuerte

Ejercicio teórico A

1. Indica el significado de los siguientes términos

P _____

mf _____

f _____

allegro _____

adagio _____

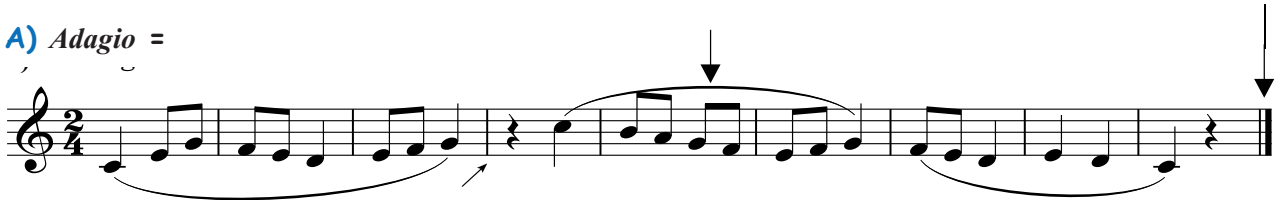
andantino _____

 _____

 _____

2. Escribe el significado de los signos y términos que aparecen en las siguientes melodías.

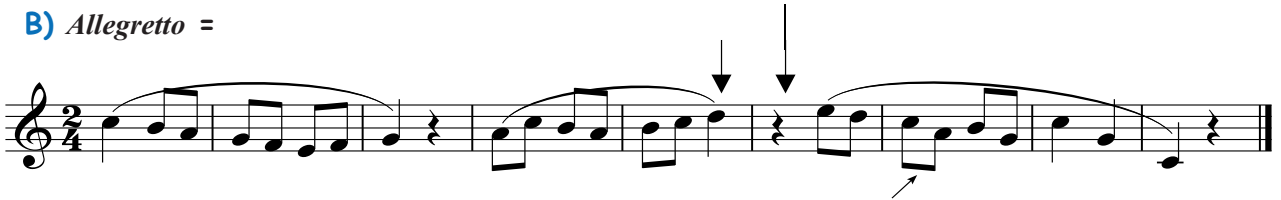
A) *Adagio* =



P =



B) *Allegretto* =



mf =



3. Rellena los siguientes compases con estos sonidos y ritmos.

SONIDOS RITMOS

The first staff contains three whole notes (SONIDOS) and a sequence of notes and rests (RITMOS). The second staff is empty for practice.

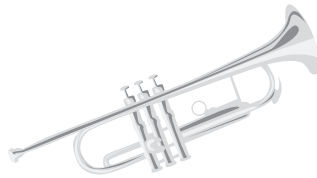
4. Escribe una frase para la siguiente melodía y haz coincidir las palabras con la música.

A single staff of music in 2/4 time containing a melody of eight notes: C4, D4, E4, F4, G4, A4, B4, C5.

INSTRUMENTOS DE VIENTO



Trombón



Trompeta



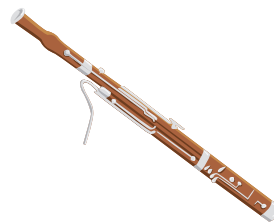
Trompa



Saxofón



Clarinete



Fagot



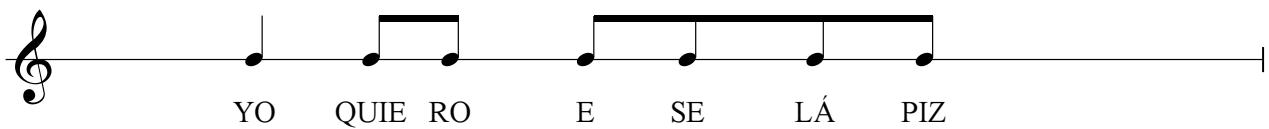
Flauta

EJERCICIOS CON PALABRAS

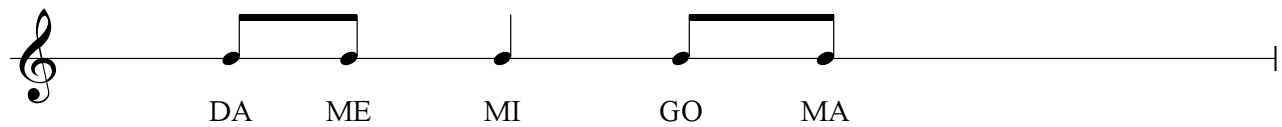
PERCUTIENDO CON LA MANO SOBRE LA MESA

PERCUSIONES TODAS IGUALES COMO EL TIC-TAC DE UN RELOJ

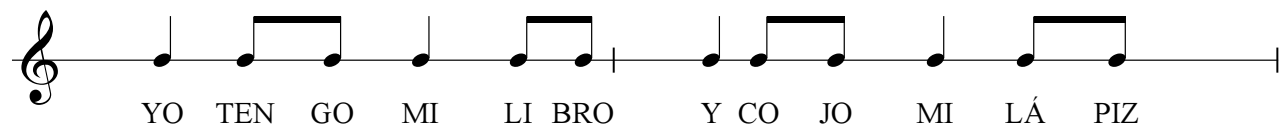
FRASE A: YO QUIERO ESE LÁPIZ



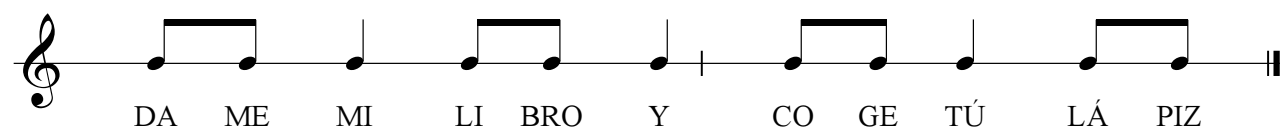
FRASE B: DAME MI GOMA



FRASE C: YO TENGO MI LIBRO Y COJO MI LÁPIZ

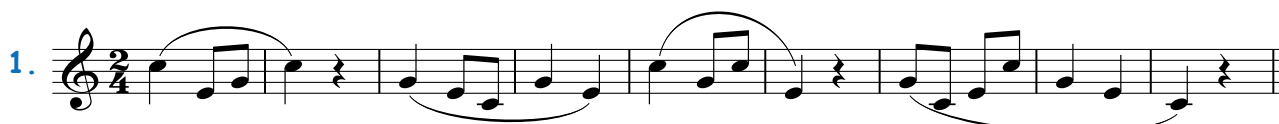


FRASE D: DAME MI LIBRO Y COGE TÚ LÁPIZ



Ejercicio rítmico A

Marca el compás con el brazo al leer.



Ejercicio de entonación A

Allegretto = Menos rápido que Allegro

Observa en el acompañamiento pianístico (-) Esta rayita es un pequeño acento a la nota que no afecta a su duración. Se llama **PORTATO**

Ejercicios a dos voces

LEER Y DESPUÉS CANTAR MARCANDO EL COMPÁS CON EL BRAZO.

RECUERDA:

COMPÁS DE DOS POR CUATRO.

Dos pulsos dentro de cada compás con el primer acento fuerte y el segundo débil

1. Andante

A

B

mf

APRENDE:

En el compás de tres por cuatro hay un acento fuerte y dos débiles, por lo que la acentuación es F D D

2. Andantino

A

B

mf

Ejercicio teórico B

1. Escribe las líneas divisorias y la acentuación de las siguientes melodías, y señala en que nota recaen los acentos.

A)

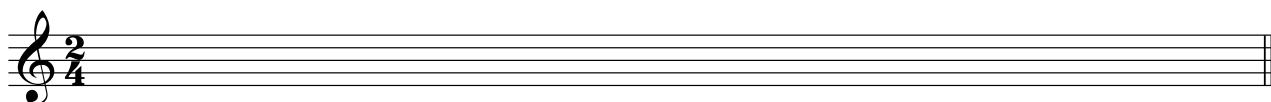


B)



2. Escribe cuatro términos de velocidad y cuatro de intensidad.

3. Escribe una melodía con ritmos de negra, su silencio y dos corcheas, utilizando todas las notas de la escala, y poniendo las líneas divisorias.



4. Escribe las líneas divisorias a las siguientes melodías.

A)



B)



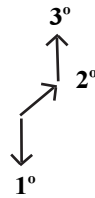
Ejercicio rítmico B

TIENE TRES PULSOS EN LUGAR DE DOS Y SE MARCAN:

COMPÁS DE

3
4

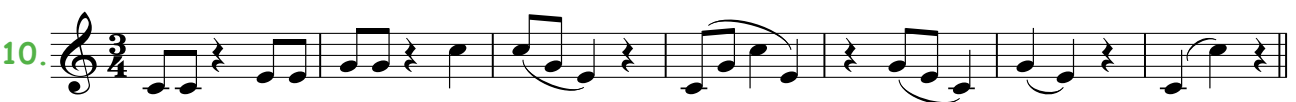
1° en la pierna
2° al lado derecho
3° en el hombro



Se acentúa el primer pulso que es FUERTE y los otros dos no porque son débiles.

ACENTUACIÓN FUERTE, DÉBIL, DÉBIL

PRACTICA EL MOVIMIENTO DEL BRAZO VARIAS VECES ANTES DE EMPEZAR A LEER



Ejercicio de entonación B

SIGNO DE REPETICIÓN

Este signo significa que se debe repetir el fragmento que se encuentra entre las dos barras que tienen puntos.

Allegretto (menos rápido que allegro)

Musical score for the first system, measures 1-6. It features a vocal line and a piano accompaniment in 3/4 time. The vocal line starts with a repeat sign and a first ending. Dynamics include *mf* and *p*. A crescendo hairpin is shown over the vocal line.

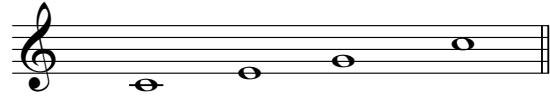
Musical score for the second system, measures 7-9. It continues the vocal and piano parts. Dynamics include *mf* and *p*. A crescendo hairpin is shown over the vocal line.

> acento musical que hace que la nota suene más fuerte que las demás

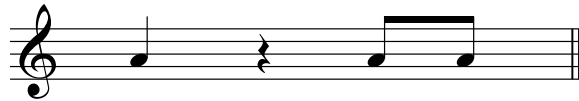
Musical score for the third system, measures 10-12. It continues the vocal and piano parts. Dynamics include *mf*. An accent (>) is placed over the second note of the first measure.

Dictado musical

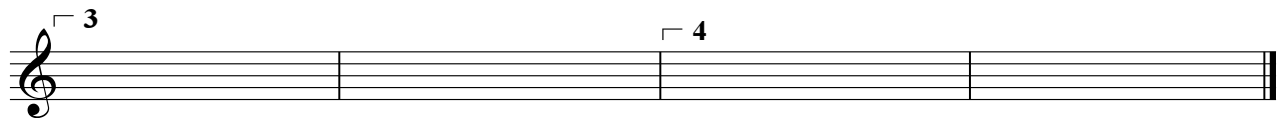
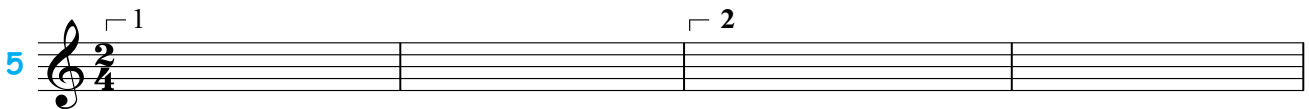
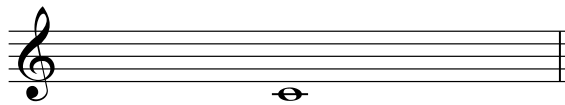
SONIDOS UTILIZADOS
EN LOS DOS DICTADOS



RITMOS UTILIZADOS
EN LOS DOS DICTADOS



NOTA DE COMIENZO



NOTA DE COMIENZO

