



- 1** Escribe número y especie de los siguientes intervalos melódicos.



- 2** Escribe el enarmónico parcial de los intervalos del ejercicio 1, con el número y especie que resulte.



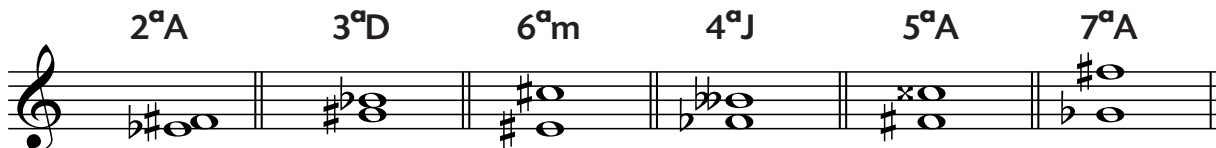
- 3** Escribe número y especie de los siguientes intervalos melódicos.



- 4** Escribe el enarmónico parcial de los intervalos del ejercicio 3, con el número y especie que resulte.



- 5** Escribe número y especie de los siguientes intervalos armónicos.



- 6** Escribe el enarmónico parcial de los intervalos del ejercicio 5, con el número y especie que resulte.



LA ENARMONÍA (Recuerda). EL ENARMÓNICO PARCIAL



- 7** Completa los siguientes intervalos con una nota alterada en forma armónica, sin modificar la que está escrita.

6ªA 3ªm 2ªM 4ªD 5ªA 7ªm

- 8** Escribe el enarmónico parcial de los intervalos del ejercicio 7, con el número y especie que resulte.

7ªm 2ªA 3ªD 3ªM 6ªm 6ªA



EJERCICIOS DE REPASO

- 1** Escribe las siguientes armaduras y su nota sensible.

Re m Mi m Sol m

Do m Si m Fa m

Do# m Sol# m Si b m

- 2** Escribe número y especie de los siguientes intervalos, y en el compás contiguo conviértelos en compuestos, escribiendo el número y especie que resulte.

3ªD 10ªD 2ªm 9ªm 4ªD 11ªD

5ªA 12ªA 6ªM 13ªM 7ªm 14ªm